



ใบอนุญาตประกอบธุรกิจนำเที่ยว
เลขที่ 11/05836

เลขที่ 7 ซอยรามคำแหง 60 แยก 9 ถนนรามคำแหง
แขวงหัวหมาก เขตบางกะปิ กรุงเทพฯ 10240

TG02 CANTON FAIR# 123 APR2018





THE 123rd CANTON FAIR

“ บินตรงสู่งานกว้างเจาเทรดแฟร์ ”

จองก่อนใครที่ WORANTEX



4 วัน 3 คืน
15-18, 16-19 เม.ย. 61

28,999.-

ใบอนุญาต ฯ นำเที่ยว No.11/05836
www.wtravel.co.th

LINE @wtravel
Facebook ทีวีต่างประเทศราคาถูก

Call Center
02-374-1300

รายการดูงานกว้างเจาเทรดแฟร์และท่องเที่ยว ครั้งที่ 123
เดินทางวันที่ **15-18,16-19 เมษายน 2561**

- โดยสายการบินระดับ **WORLD'S CLASS** ในเครือ **STAR ALLIANCE**
เครื่องลำใหญ่มีจอส่วนตัวทุกที่นั่ง **THAI AIRWAYS INTERNATIONAL (TG)**
- >>> **เที่ยวบินตรง ไม่ต้องเดินทางข้ามด่าน**
 - >>> **สะสมไมล์ในเครือ STAR ALLIANCE MEMBER**
 - >>> **เข้าชมงาน 3 วัน**
 - >>> **อัฟเฟคอด อาหาร น่านย่าง หมูหันโต๊ะละ 1 ตัว BUFFET นานาชาติ**



วันแรก >>>>>

สนามบินนานาชาติสุวรรณภูมิ - สนามบินนานาชาติไป๋หยุน กวางเจา

08.00 น. คณะมาพร้อมกันที่ **สนามบินนานาชาติสุวรรณภูมิ** อาคารผู้โดยสารขาออกระหว่างประเทศ ชั้น 4 ประตูทางเข้าหมายเลข 2 เคาน์เตอร์เช็คอินแถว D สายการบิน **THAI AIRWAYS INTERNATIONAL (TG)** โดยมีเจ้าหน้าที่ของบริษัทฯคอยให้การต้อนรับและอำนวยความสะดวกก่อนขึ้นเครื่อง

10.45 น. นำท่านบินลัดฟ้าสู่ **เมืองกวางเจา** โดยสายการบิน **THAI AIRWAYS INTERNATIONAL** เที่ยวบินที่ **TG 678**
***** เที่ยวบินที่ TG 678 ให้บริการผู้โดยสารด้วยเครื่องบินรุ่น BOEING 777-300ER**
(บริการอาหารและเครื่องดื่มบนเครื่อง)



14.35 น.
 เดินทางถึง **สนามบินนานาชาติไป๋หยุน**

กวางโจว หรือ **กวางเจา** เป็นเมืองเอกของมณฑลกวางตุ้ง กวางโจวเป็นเมืองใหญ่สุดทางภาคใต้ของจีน ซึ่งเป็นมณฑลซึ่งเป็นที่ตั้งของเขตเศรษฐกิจพิเศษทั้ง 3 แห่งของจีนคือ เซินเจิ้น จูไห่และซัวเถา นอกจากนั้นเมืองกวางโจวยังมีสำเนียงเฉพาะถิ่นที่ถือว่าเป็นมาตรฐานของฮ่องกงและมาเก๊า เรียกว่า สำเนียงกวางโจวอีกด้วย



เมืองกวางโจว ตั้งอยู่ปากแม่น้ำจูเจียงและเป็นเมืองที่ใหญ่ที่สุดทางตอนใต้ของสาธารณรัฐประชาชนจีนมีความประวัติศาสตร์ยาวนานกว่า 2,800 ปี เป็นจุดเริ่มของเส้นทางสายไหมนครังอดีตและยังคงเป็นเมืองท่าเสรีแห่งแรกและแห่งเดียวที่เปิดต้อนรับชาวตะวันตกที่เข้ามาติดต่อค้าขายกวางโจวแม้จะเป็นศูนย์กลางในการปฏิรูปเศรษฐกิจจีนแต่กวางโจวยังมีภูมิหลังทางประวัติศาสตร์ที่ยาวนานในรูปแบบที่สำคัญต่างๆ ปัจจุบันกวางโจวมียุทธศาสตร์เป็นเมืองในเขตเศรษฐกิจการค้าที่มีความเจริญรุ่งเรืองมากที่สุดในภาคใต้ของจีนและยังได้รับสถานะเป็นหนึ่งในสามเมืองท่าที่สำคัญที่สุดของจีน อีกทั้งยังเป็นเมืองที่มีผลผลิตโดยรวมมากที่สุดด้วย นอกจากนั้นยังมีการคมนาคมขนส่งที่สะดวกและทันสมัย มีระบบรถไฟใต้ดินครอบคลุมเมืองขึ้นในทั้งหมด รวมทั้งด้านภูมิอากาศ อาหารและการดำรงชีวิตตลอดจนความเป็นอยู่ก็มีความคล้ายคลึงกับประเทศไทย

หลังผ่านพิธีการตรวจคนเข้าเมืองแล้วนำทุกท่านเดินออกประตูทางออก พบกับมัคคุเทศก์ท้องถิ่นรอรับคณะ



จากนั้นให้ท่านอิสระข้อปั้งที่ **ถนนคนเดินจางเซี่ยจิว** ซึ่งเป็นตลาดค้าส่งเสื้อผ้าราคาถูกซึ่งเป็นถนนโบราณที่เชื่อมไปท่าเรือมาก่อน แต่ตอนนี้กลายเป็นถนนคนเดินที่มีของขายมากมายและสองข้างทางยังมีกิจกรรมทางวัฒนธรรมของชาวท้องถิ่นให้ได้เห็นด้วย ถือเป็นถนนคนเดินชื่อดังของกวางโจว เป็นถนนสั้นๆสองสายมาเชื่อมต่อกัน บรรยากาศจะคล้ายๆย่านในฮ่องกง บางช่วงของถนนจะมีการปิดถนนและมีการเปิดไฟสว่างไสวสวยงามมากและยังมีร้านอาหาร ร้านค้าต่างๆ มากมายเลยทีเดียว ที่นี้เป็นที่ขายของให้นักท่องเที่ยวตั้งนั้นราคาจึงสูงกว่าที่อื่นๆ จะคึกคักมากในช่วงกลางคืน

มือค้ำ

รับประทานอาหารค่ำ ณ ภัตตาคาร *เมนูพิเศษ ห่านย่าง**



โรงแรมที่พัก

CERAMIK HOTEL หรือเทียบเท่าระดับเดียวกัน 4 ดาว

วันที่สอง >>>>

ร้านส่งเสริมสินค้าท้องถิ่นตามนโยบายส่งเสริมการท่องเที่ยวภายใต้การควบคุมของรัฐบาลจีน - เข้าชมเข้าชมงานกาจเจเทรดแฟร์ ครั้งที่ 123 ตามอัธยาศัย

มือเข้า

รับประทานอาหารเช้า ณ ห้องอาหารของโรงแรม (บริการท่านด้วยบุฟเฟต์ของโรงแรม)

จากนั้นนำท่านเข้า **ชมสินค้าท้องถิ่นตามนโยบายส่งเสริมการท่องเที่ยวภายใต้การควบคุมของรัฐบาลจีน สมุนไพร เป่าฟู่หลิง หรือรู้จักกันในชื่อ สมุนไพรบัวหิมะ**สรรพคุณหลากหลายแก่น้ำร้อนลวก, แผลไฟไหม้, แกริดสีดวง, ฮ่องกงฟุต ฯลฯ

อิสระท่านรับประทานอาหารกลางวันตามอัธยาศัย

จากนั้นนำท่านเดินทางสู่ **ศูนย์แสดงสินค้านานาชาติกวางเจา** เพื่อเข้า **ชมงานกาจเจเทรดแฟร์ครั้งที่ 123** งานออกจำหน่ายระดับโลก เพื่อให้ท่านได้มองหาช่องทางทางธุรกิจจากผู้ประกอบการมากกว่า 8,000 ราย ที่มารวมกันซึ่งเป็นงานที่ผู้ผลิตรายใหญ่ พบกับผู้ประกอบการในแต่ละมณฑลของจีน รวมทั้งนักธุรกิจทั่วโลกให้ความสนใจ **Chinese Export Commodities Fair** แหล่งรวมสินค้าทุกประเภท



มือค้ำ

รับประทานอาหารค่ำ ณ ภัตตาคาร *เมนูพิเศษ หมูหันโตะละ 1 ตัว**

โรงแรมที่พัก

CERAMIK HOTEL หรือเทียบเท่าระดับเดียวกัน 4 ดาว



วันที่สาม >>>>>

เข้าขมงานกาาางเจาเทรตแพร์ ครั้งที่ 123 ตามอัธยาศัย

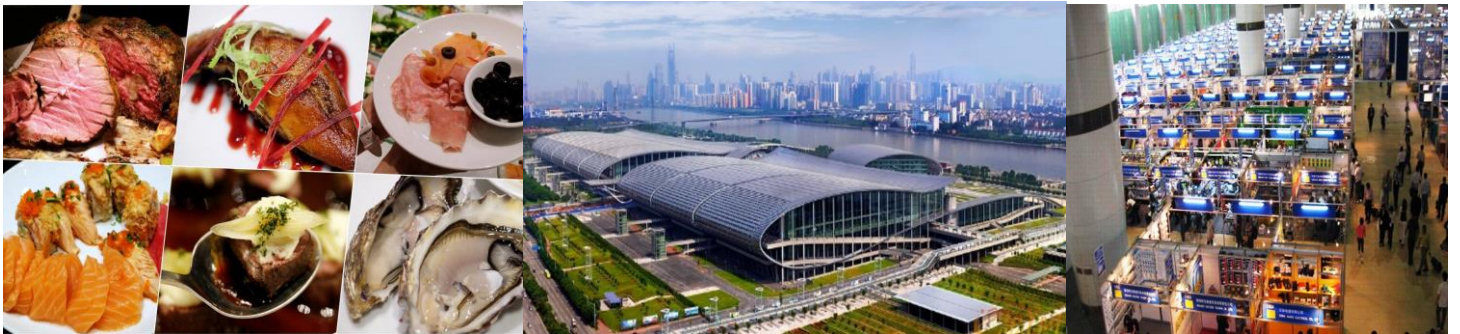
มือเข้า

รับประทานอาหารเข้า ณ ห้องอาหารของโรงแรม (บรการทานด้วยบุฟเฟต์ของโรงแรม)

นำท่านเดินทางสู่ ศูนย์แสดงสินค่านานาชาติกาาางเจา เพื่อเข้า ขมงานกาาางเจาเทรตแพร์ครั้งที่ 123 งานออกร้านระดับโลก เพื่อให้ท่านได้มองหาช่องทางทางธุรกิจจากผู้ประกอการมากกว่า 8,000 ราย ที่มารวมกันซึ่งเป็นงานที่ผู้ผลิตรายใหญ่ พบกับผู้ประกอการในแต่ละมณฑลของจีน รวมทั้งนักธุรกิจทั่วโลกให้ความสนใจ Chinese Export Commodities Fair แหล่งรวมสินค้ำทุกประเภท

อิสระท่านรับประทานอาหารกลางวันตามอัธยาศัย

ได้เวลาอันสมควรพบกัน ณ จุดนัดหมาย

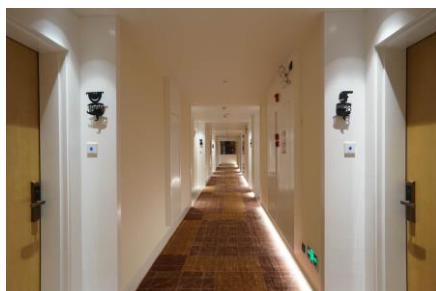


มือค้ำ

**รับประทานอาหารค้ำ ณ กััดตาการ พิเศษ!!!
บรการทานด้วยบุฟเฟต์นานาชาติ**

โรงแรมที่พัก

**CERAMIK HOTEL หรือเทียบเท่าระดับ
เดียวกัน 4 ดาว**



วันที่สี่ >>>>

เข้าชมงานกางเงาเทรดแฟร์ ครั้งที่ 123 ตามอัยาศัย - สนามบินนานาชาติไปหยุน - เดินทางกลับประเทศไทย

มือเข้า **รับประทานอาหารเข้า ณ ห้องอาหารของโรงแรม (บริการท่านด้วยบุพเฟตของโรงแรม)**

นำท่านเดินทางสู่ ศูนย์แสดงสินค้านานาชาติกางเงา เพื่อเข้า **ชมงานกางเงาเทรดแฟร์ครั้งที่ 123** งานออกร้านระดับโลก เพื่อให้ท่านได้มองหาช่องทางทางธุรกิจจากผู้ประกอบการมากกว่า 8,000 ราย ที่มารวมกันซึ่งเป็นงานที่ผู้ผลิตรายใหญ่ พบกับผู้ประกอบการในแต่ละมณฑลของจีน รวมทั้งนักธุรกิจทั่วโลกให้ความสนใจ **Chinese Export Commodities Fair** แหล่งรวมสินค้าทุกประเภท

******* **อิสระท่านรับประทานอาหารกลางวันตามอัยาศัย**

ได้เวลาอันสมควรพบกัน ณ จุดนัดหมาย

มือค่า **รับประทานอาหารค่า ณ ภัตตาคาร ********อาหารจีนแต้จิ๋ว**

นำทุกท่านเดินทางสู่ **สนามบินนานาชาติไปหยุน** เพื่อทำการเช็คอินตัวเครื่องบินและสัมภาระเพื่อเตรียมตัวกลับประเทศไทย

21.00 น. **เหิรฟ้ากลับสู่ ประเทศไทย** โดยสายการบิน **THAI AIRWAYS INTERNATIONAL** เที่ยวบินที่ **TG 679**
******* **เที่ยวบินที่ TG 679 ให้บริการผู้โดยสารด้วยเครื่องบินรุ่น **BOEING 777-300ER****
(บริการอาหารและเครื่องดื่มบนเครื่อง)



23.00 น. **คณะเดินทางถึง สนามบินนานาชาติสุวรรณภูมิ** กรุงเทพฯ โดยสวัสดิภาพและความประทับใจ

■■■■■■■■■■ **ขอขอบพระคุณทุกท่านคะ** ■■■■■■■■■■

อัตราค่าบริการผู้ที่ถือหนังสือเดินทางไทย * สำหรับ 25-30 ท่านขึ้นไป (เด็กหมายถึง 2-11 ปี)**

กำหนดการเดินทาง	ผู้ใหญ่ ห้องละ 2-3 ท่าน	1 เด็ก 2 ผู้ใหญ่ เด็กมีเตียง	1 เด็ก 2 ผู้ใหญ่ เด็กไม่มีเตียง	พักเดี่ยว เพิ่ม
15-18 เมษายน 2561	28,999.-	28,999.-	28,999.-	4,500.-
16-19 เมษายน 2561				

- เด็กเสริมเตียง คือ ผู้เดินทางที่มีอายุ ณ วันเดินทางต่ำกว่า 12 ปีและพักกับผู้ใหญ่โดยมีเตียง
- เด็กไม่เสริมเตียง คือ ผู้เดินทางที่มีอายุ ณ วันเดินทางต่ำกว่า 12 ปีและพักกับผู้ใหญ่โดยไม่มีเตียง

>>>> เพื่อประโยชน์ของท่านทางบริษัทฯ ขอรบกวนท่านได้อ่านและทำความเข้าใจรายละเอียดรวมไปถึงเงื่อนไขต่างๆ ที่ได้ระบุไว้ในท้ายโปรแกรมนี้ หลังจากท่านชำระค่าใช้จ่ายเพื่อยืนยันการใช้บริการเข้ามาแล้ว
***** ทางบริษัทฯ ถือว่าท่านได้ยอมรับ ยินยอมและยินดีปฏิบัติตามรายละเอียดต่างๆ ที่ได้ระบุไว้**

*******กรณีวีซ่าแบบหมู่คณะยกเลิกกะทันหัน ทางเราขอเก็บค่าดำเนินการวีซ่าเงินเดียว (แบบยื่นปกติ 4 วันทำการ)
 ท่านละ 1,700 บาท*******

สำหรับท่านที่เคยไป 20 ประเทศเหล่านี้มาก่อนต้องยื่นวีซ่าจีนเดี่ยวเท่านั้น

ประกาศ

ลูกค้าที่เคยเดินทางไปประเทศต่อไปนี้

Israel / Afghanistan / Pakistan / Uzbekistan / Tajikistan
Turkmenistan / Iran / Iraq / Turkey / Egypt / Saudi Arabia / Syria
Lebanon / Jordan / India / Sri Lanka / El and Leah / Libya
Sultan / Nigeria

จะไม่สามารถ ยื่นวีซ่ากรุป ของประเทศจีนได้
"ต้องยื่นวีซ่าเดี่ยวเท่านั้น"

ใบอนุญาตนำเที่ยว No.11/05836
www.wtravel.co.th

LINE @wtravel
f ทัวร์ต่างประเทศราคาถูก

Call Center
02-374-1300

*** กรณีที่ลูกค้าต้องออกตัวเดินทางภายในประเทศหรือไฟท์ต่อกรุณาติดต่อเจ้าหน้าที่ให้ทราบก่อนทำการออกตัว มิฉะนั้นบริษัทขอสงวนสิทธิ์ไม่รับผิดชอบค่าใช้จ่ายใดๆ ***

*** กรณีท่านมีวีซ่าเดี่ยวจีน ที่ยังไม่ใช้งานอยู่ในเล่มพาสปอร์ต โปรดแจ้งให้เจ้าหน้าที่ทัวร์รับทราบก่อนจองทัวร์ เนื่องจากท่านจะไม่สามารถใช้วีซ่ากรุปเข้าจีนได้ เจ้าหน้าที่ท.ม.เงินจะใช้วีซ่าที่อยู่ในเล่มของท่าน หากเกิดความเสียหายใดๆ ภายหลัง ทางบริษัทไม่สามารถทำคืนค่าใช้จ่ายในส่วนนี้ได้เนื่องจากค่าใช้จ่ายดังกล่าว เป็นการบริการแบบวีซ่าทั้งกรุป

*** สำหรับท่านที่มีบัตรเอเปค ไม่ต้องทำวีซ่าเข้าจีน โปรดแจ้งให้เจ้าหน้าที่รับจองทัวร์ทราบ

ข้อกำหนด



1. กำหนดการตามรายการข้างต้นสามารถปรับเปลี่ยนได้ตามความเหมาะสม ทั้งนี้ขึ้นอยู่กับปัจจัยต่างๆ เช่น สภาพอากาศ การจราจร และเหตุสุดวิสัยอื่นๆ หรือขึ้นอยู่กับเวลาในแต่ละสถานที่ของผู้ร่วมเดินทางทุกท่าน ซึ่งตัวแทนของบริษัทคือหัวหน้าทัวร์จากประเทศไทย หรือมัคคเทศก์ท้องถิ่น ยินดีที่จะดำเนินรายการที่ระบุไว้ตามกำหนด เพื่อให้ผู้ร่วมเดินทางทุกท่านเกิดความพอใจและประทับใจมากที่สุดโดยจำเป็นอย่างยิ่งที่จะต้องได้รับความร่วมมือจากผู้ร่วมเดินทางทุกท่านเป็นสำคัญ
2. ชื่อโรงแรมที่ระบุไว้นั้นเป็นโรงแรม **ในมาตรฐานระดับเทียบเท่า ที่ทางบริษัทฯ จัดให้บริการตามงบประมาณของรายการข้างต้น ทั้งนี้ขึ้นอยู่กับผู้เดินทางว่ายืนยันใช้บริการช้าหรือเร็ว ในกรณีที่โรงแรมที่ระบุไว้เต็มทางบริษัทฯ ต้องขอสงวนสิทธิ์เปลี่ยนเป็นโรงแรมในระดับเทียบเท่าระดับเดียวกัน อนึ่งหากท่านมีประสงค์จัดเป็นคณะส่วนตัว (กรุ๊ปเหมา) ท่านสามารถติดต่อเจ้าหน้าที่ได้ตลอดเวลา
3. รูปภาพประกอบรายการนั้น ทางบริษัทฯ นำมาใช้เป็นตัวอย่างเพื่อให้ท่านเห็นภาพว่าสถานที่หรืออาหารที่จัดให้บริการประมาณนี้ จึงขอเรียนแจ้งให้ท่านทราบว่า ของจริงอาจมีการเปลี่ยนแปลงไปบ้างไม่ตรงตามรูปภาพประกอบทั้งหมด 100%
4. หากวันเดินทางตามรายการตรงกับช่วงวันหยุดยาวหรือวันหยุดนักขัตฤกษ์ อาจมีการเปลี่ยนแปลงในเรื่องของการนัดหมายเพื่อป้องกันเหตุสุดวิสัยต่างๆ ที่อาจก่อให้เกิดความเสียหายต่อผู้ร่วมเดินทางทุกท่าน ทางบริษัทฯ ขอรบกวนท่านยืนยันให้แน่ชัดอีกครั้งจากทางเจ้าหน้าที่ที่ท่านได้ติดต่อ 2-3 วันก่อนเดินทาง
5. หากท่านถูกเจ้าหน้าที่ตรวจคนเข้าเมืองทั้งของฝั่งไทย และต่างประเทศปฏิเสธการเข้า-ออกประเทศ อันเนื่องมาจากสาเหตุส่วนบุคคล ขึ้นอยู่กับดุลยพินิจของเจ้าหน้าที่ในการพิจารณา อันเป็นเหตุการณ์ที่อยู่นอกเหนือความรับผิดชอบ ทางบริษัทฯ ขอสงวนสิทธิ์ที่จะรับผิดชอบหรือคืนค่าใช้จ่ายใดๆ
6. รายการท่องเที่ยวต่างประเทศแต่ละประเทศจะแตกต่างกันไป ตามนโยบายการส่งเสริมหรือสนับสนุนสินค้าภายในประเทศภายใต้การดูแลของรัฐบาลประเทศนั้นๆ เนื่องจากร้านต่างๆ ดังกล่าวมีส่วนร่วมช่วยในการสนับสนุนค่าใช้จ่ายบางส่วนในรายการ ดังนั้นแล้วทางบริษัทฯ ขอเรียนแจ้งให้ผู้ร่วมเดินทางทุกท่านต้องลงร้านต่างๆ ที่ระบุไว้ในรายการ ทั้งนี้ การตัดสินใจอุดหนุนสินค้าเหล่านั้นขึ้นอยู่กับดุลยพินิจ ความพอใจและเต็มใจของแต่ละท่าน ไม่มีการบังคับขู่เข็ญแต่ประการใด แต่หากท่านยืนยันที่จะไม่ลงร้านตามรายการ ท่านจะต้องแจ้งกับทางบริษัทฯ เนื่องจากจำต้องเสียค่าใช้จ่ายเพิ่มเติมเพื่อทดแทนในส่วนเดิมที่ร้านต่างๆ เหล่านั้นต้องสนับสนุน โดยปกติทั่วไปหากไม่ลงร้านจะต้องเสียค่าใช้จ่ายเพิ่มดังนี้

- | | |
|-----------|-----------------------|
| 1. ฮองกง | 500 HKD / ร้าน / ท่าน |
| 2. จีน | 500 RMB / ร้าน / ท่าน |
| 3. มาเก๊า | 500 MOP / ร้าน / ท่าน |
| 4. เกาหลี | 100 USD / ร้าน / ท่าน |

หากท่านประสงค์ไม่ลงร้านแต่ไม่แจ้งกับทางบริษัทฯ ก่อนเดินทาง ทางบริษัทฯ ต้องขออภัยในการร้านต่างๆ อาจเรียกเก็บท่านเพิ่มในจำนวนที่มากกว่าที่ระบุไว้ข้างต้น ณ ต่างประเทศ

7. กรณีที่ท่านจัดเป็นคณะส่วนตัว(กรุ๊ปเหมา) เพื่อศึกษาดูงานไม่ว่าภาคส่วนใดๆ รบกวนท่านแจ้งกับทางบริษัทฯ ก่อนยืนยันสำรองที่นั่งทุกครั้ง เนื่องจากการศึกษาดูงานบางประเภทจำเป็นต้องใช้มัคคเทศก์ท้องถิ่นที่ต้องมีความชำนาญเฉพาะด้าน
8. รายการอาหารที่ระบุไว้ในกำหนดการนั้น ทางบริษัทฯ จัดบริการตามมาตรฐานทัวร์ปกติ หากท่านจำเป็นต้องรับประทานอาหารเฉพาะ เช่น เจ, มังสวิรัต, มุสลิม, ฮาลาล หรือแพ้อาหารชนิดใดๆ รบกวนท่านแจ้งกับเจ้าหน้าที่ก่อนเดินทางทุกครั้ง

การยื่นยื่นสำรองที่น่ง >>>>

- ชำระยอดมัดจำตามจำนวนที่ระบุใน **INVOICE (ใบแจ้งหนี้)** เพื่อยื่นยื่นการสำรองที่น่ง **ท่านละ 10,000.-บาท ภายใน 2 วันหลังการจอง และชำระส่วนที่เหลืออย่างน้อย 25 วันก่อนเดินทาง (ไม่นับรวมวันเสาร์-อาทิตย์ และวันหยุดนักชดฤกษ)**

1. การชำระโดยเงินสด

ในกรณีที่ท่านสะดวกและสามารถเดินทางเข้ามาชำระยอด ณ บริษัท ได้ด้วยตัวท่านเอง

2. การชำระโดยการทำธุรกรรมผ่านธนาคาร

หากท่านไม่สะดวกหรือไม่สามารถเดินทางเข้ามาชำระ ณ บริษัทได้ ท่านสามารถทำการโอนผ่านธนาคารหรือทำธุรกรรมผ่าน MOBILE APPLICATION หลังเสร็จสิ้นการทำธุรกรรมแล้ว ขอรบกวนท่านได้ส่งหลักฐานนั้นๆ ไม่ว่าจะ เป็น สลิปการโอน, ใบเสร็จจากเคาน์เตอร์ หรือรูปถ่ายที่ถูกบันทึกจาก MOBILE APPLICATION

3. การชำระโดยบัตรเครดิต

- กรณีเข้าชำระที่บริษัทฯ เสียค่าธรรมเนียมการใช้บัตร 2.5% ของยอดที่ท่านต้องการชำระ
- กรณีตัดบัตรผ่านระบบออนไลน์ เสียค่าธรรมเนียมการใช้บัตร 3.5% ของยอดที่ท่านต้องการชำระ

4. การชำระโดยการส่งจ่ายเช็ค (CHEQUE)

ท่านสามารถชำระโดยการออกเป็น CHEQUE ต่างๆ โดยทางบริษัทฯ ขอสงวนสิทธิ์ยึดถือวันและเวลาที่จำนวนยอดที่ทางบริษัทฯ เรียกเก็บเข้าสู่บัญชีของบริษัทฯ เรียบร้อยแล้ว

กรณียกเลิกการสำรองที่น่ง >>>>

- **กรณียกเลิกก่อนการเดินทาง 21 วัน หรือแจ้งหลังออกวีซ่าจีนไปแล้ว จะไม่มีการคืนเงินทุกกรณี**

ทั้งนี้แล้ว จำนวนและระยะเวลาขึ้นอยู่การพิจารณาภายใต้กฎ ข้อกำหนด เงื่อนไขหรือนโยบายต่างๆ ของสายการบินหรือโรงแรมที่พัก เป็นต้น ****

การเดินทางท่องเที่ยวต่างประเทศเป็นกำไรของชีวิต หากท่านจำเป็นต้องปฏิบัติตามข้อแนะนำพิเศษต่างๆ ที่ทางหัวหน้าทัวร์หรือไกด์ท้องถิ่นได้แนะนำท่าน ท่านก็จะท่องเที่ยวได้อย่างสบายใจ สบายกายและมีความสุข บริการในร้านอาหาร รวมไปถึงสถานที่ต่างๆ หรือบริการทุกอย่างอาจจะไม่สุภาพอ่อนน้อมเป็นกันเองเหมือนอย่างเช่นเมืองไทย **อาหารบางอย่างท่านอาจไม่ชอบหรือมีรสชาติไม่อร่อยถูกปากท่าน ทางบริษัทต้องขออภัยท่านในความไม่สะดวกเหล่านี้โปรดคิดเสี่ยว่ามาลองเปิดประสบการณ์ต่างแดนที่แปลกและใหม่**

ทางบริษัทฯ หวังเป็นอย่างยิ่งว่าการเดินทางท่องเที่ยวในครั้งนี้ ท่านจะได้รับความสนุกสนานมีความสุขและได้รับความสะดวกสบายจากการบริการของเราและหวังเป็นอย่างยิ่งว่าคงได้รับความอนุเคราะห์และความร่วมมือจากท่านเป็นอย่างดี

ท้ายที่สุดนี้ทางบริษัทยินดีเป็นอย่างยิ่งที่จะรับฟังความคิดเห็นของผู้ร่วมเดินทางทุกท่านเพื่อนำมาเป็นแนวทางในการปรับปรุงคุณภาพเพื่อมีโอกาสจะได้รับใช้ให้บริการท่านในการท่องเที่ยวครั้งต่อไป

อัตราค่าบริการนี้รวม >>>>

- **ค่าธรรมเนียมทำบัตรเข้างาน ในกรณีที่ท่านไม่เคยทำบัตรเข้างานมาก่อน**
- ค่าธรรมเนียมวีซ่าเข้าประเทศจีนแบบหมู่คณะ (เฉพาะพาสปอร์ตไทยเท่านั้น) กรณีท่านที่มีวีซ่าจีนอยู่แล้วทางบริษัทไม่สามารถทำคืนค่าใช้จ่ายในส่วนนี้ได้เนื่องจากค่าใช้จ่ายดังกล่าวเป็นการบริการแบบหมู่คณะ
*** สำหรับท่านที่มีบัตร APEC ท่านจะได้สิทธิพิเศษไม่ต้องทำวีซ่า รบกวนท่านแจ้งเจ้าหน้าที่ก่อนทำการสำรองที่น่ง
- ค่าบัตรโดยสารเครื่องบินชั้นประหยัด ไป-กลับ ตามเส้นทางที่ระบุในรายการทัศนาวจร ไป-กลับ พร้อมคณะ (กรณีต้องการไป-กลับ นอกเหนือจากรายการข้างต้น >>>> **ต้องตรวจสอบค่าธรรมเนียมของสายการบินนั้นๆ**)
- ค่าเข้าชมสถานที่ต่างๆ ตามรายการ
- ค่าที่พักตามระบุในรายการ พักห้องละ 2-3 ท่าน ตามโรงแรมที่ระบุหรือเทียบเท่า

- คาร์กรับ-ส่ง และนำเที้ยวตามรายการ
- ค่าภาษีสนามบินทุกแห่งที่มี
- ค่าจ้างมัคคเทศก์คอบบริการตลอดการเดินทาง
- ค่าน้ำหนักกระเป๋าสัมภาระโหลดลงใต้ทองเครื่อง *** ท่านละไม่เกิน 30 กิโลกรัม ทั้งขาไป-กลับ *** (ตามเงื่อนไขของสายการบิน) และสัมภาระหิ้วขึ้นเครื่องน้ำหนักไม่เกิน 7 กิโลกรัม
- ค่าประกันอุบัติเหตุระหว่างเดินทาง วงเงินท่านละ 1,000,000 บาท (เงื่อนไขตามกรมธรรม์)

อัตราค่าบริการนี้ไม่รวม >>>>

- ค่าธรรมเนียมที่ปคนขับรถและไกด์ทองถิ่นท่านละ 120 หยวน / ท่าน / ทริป
- ค่าธรรมเนียมทำบัตรเข้างาน ในกรณีที่ท่านเคยมีบัตรแล้วสูญหาย
- ค่าใช้จ่ายส่วนตัว อาทิ ค่าทำหนังสือเดินทาง, ค่าโทรศัพท์ส่วนตัว, ค่าชักรีด, มินิบาร์ในห้อง, รวมถึงค่าอาหาร และเครื่องดื่มที่สั่งเพิ่มนอกเหนือรายการ (กรุณาติดต่อหัวหน้าทัวร์หรือมัคคเทศก์ทองถิ่น)
- ค่าภาษีมูลค่าเพิ่ม 7% และค่าภาษีหัก ณ ที่จ่าย 3% (บวกราคาเพิ่มในกรณีที่ท่านต้องการใบกำกับภาษี VAT หรือออกใบเสร็จในชื่อบริษัท ห้างร้าน องค์กร ฯลฯ)
- ค่าน้ำหนักกระเป๋าสัมภาระที่หนักเกินจากสายการบินกำหนด (ปกติ 30 กก.)
- ค่าวีซ่าสำหรับพาสปอร์ตต่างด้าว
- ค่าปรับ ค่าเสียหายต่างๆ อันเกิดจากการกระทำและการละเมิดกฎหมายในทองถิ่นนั้นๆ โดยตัวของท่านเอง เช่น การทิ้งขยะ สุบนุหรี ในสถานที่ต้องห้ามที่มีการแจ้งเตือนโดยป้ายหรือสัญลักษณ์ใดๆ อย่างชัดเจน

เงื่อนไขเพิ่มเติมที่ควรทราบ



1. บัตรโดยสารสายการบิน

- **ประเภทหมู่คณะ** เงื่อนไขสากลเบื้องต้นคือ ท่านต้องเดินทางไป-กลับ พร้อมคณะตามรายละเอียดวันและเวลาที่ระบุไว้ในรายการเท่านั้น กรณีที่ท่านมีความประสงค์ใดๆ อันนอกเหนือจากคณะแล้ว ท่านต้องแจ้งกับทางบริษัทฯ ก่อนยืนยันสำรองที่นั่ง เนื่องจากทางบริษัทฯ ต้องทำเรื่องขออนุมัติเข้าไปยังสายการบินทั้งนี้แล้ว อาจมีค่าธรรมเนียมหรือการขอเอกสารต่างๆ เพื่อประกอบการพิจารณา จึงใคร่ขอความกรุณาจากลูกค้าทุกท่านทำความเข้าใจให้ตรงกันว่า เงื่อนไขแต่ละสายการบินไม่เหมือนกัน บริษัทฯ เองเป็นตัวแทนจำหน่ายบัตรโดยสารสายการบิน ซึ่งยินดี และเต็มใจที่จะดำเนินการแทนท่าน แต่ไม่มีอำนาจใดๆ ในการอนุมัติทุกกรณี ขึ้นอยู่กับการพิจารณาของสายการบิน
 - **ประเภทราคาพิเศษ** เงื่อนไขสากลเบื้องต้นคือ จำเป็นต้องใช้ชื่อ-นามสกุลผู้เดินทางมาจองเข้าไปในระบบ จากนั้นสายการบินจะส่งกำหนดการออกบัตรโดยสารอัตโนมัติผ่านระบบเข้ามา ปกติแล้วจะประมาณ 2-7 วัน หลังทำการใส่ชื่อจองเข้าไปในระบบ ด้วยเหตุนี้ทางบริษัทฯ จำเป็นต้องเรียกเก็บยอดให้ครอบคลุมราคาของบัตรโดยสารนั้นๆ ข้อดีคือ ท่านจะได้ราคาที่ถูกลงกว่าปกติ แต่จะมีเวลาดำเนินการตามระยะเวลาที่สายการบินกำหนด ส่วนรายละเอียดเงื่อนไขต่างๆ ท่านสามารถสอบถามกับเจ้าหน้าที่ได้ก่อนยืนยันสำรองที่นั่ง
2. ทางบริษัทฯ ขอสงวนสิทธิ์รับเฉพาะผู้ร่วมเดินทางที่ประสงค์การท่องเที่ยวต่างประเทศเท่านั้น ดังนั้นจะไม่รับผิดชอบและคืนค่าบริการใดๆ จากการที่กองตรวจคนเข้าเมืองทั้งประเทศไทยและต่างประเทศปฏิเสธมิให้ท่านเดินทางออกหรือเข้าประเทศ ด้วยเหตุผลที่เกี่ยวกับตัวของท่านเอง
 3. คณะที่เดินทางช่วงวันหยุดหรือเทศกาลที่ต้องการันตีมัดจำกับสายการบิน หรือผ่านตัวแทนในประเทศหรือต่างประเทศ รวมถึงเที่ยวบินพิเศษเช่น CHARTER FLIGHT, EXTRA FLIGHT จะไม่มีการคืนเงินมัดจำหรือค่าทัวร์ทั้งหมด
 4. จำนวนผู้เดินทางขั้นต่ำผู้ใหญ่ 15 ท่าน ขึ้นไป (ในกรณีที่ท่านจองกรุ๊ปหน้าร้านที่ไม่ใช่กรุ๊ปส่วนตัว)
 5. หนังสือเดินทางต้องมีอายุการใช้งานนับจากวันที่ท่านเดินทาง **เหลืออย่างน้อยไม่ต่ำกว่า 180 วัน**
 6. ตารางเที่ยวบิน ราคาและรายการท่องเที่ยวสามารถเปลี่ยนแปลงได้ตามความเหมาะสม ทั้งนี้ขึ้นอยู่กับปัจจัยต่างๆ ที่ไม่สามารถควบคุมได้ เช่น การจลาจล สภาพแวดล้อม การเมือง ฯลฯ อันเป็นสาเหตุก่อให้เกิดการเปลี่ยนแปลงดังกล่าว โดยมีต้องแจ้งให้ทราบล่วงหน้า ทั้งนี้ ทางบริษัทฯ จะคำนึงถึงผลประโยชน์ของผู้เดินทางเป็นสำคัญ
 7. กรณีท่านที่อยู่ต่างจังหวัดจำเป็นต้องโดยสารเครื่องบิน ก่อนจองตัวในประเทศโปรดเช็คเวลาและไฟล์ทบินและการยืนยันจากพนักงานขายอีกครั้งเพื่อความมั่นใจว่า วันเวลาที่ท่านจะทำการจองตัวภายในประเทศนั้นตรงกับคณะที่ท่านได้ชำระไว้กับทางบริษัทฯ และไม่มีข้อผิดพลาดใดๆ ออกเดินทางได้ตามปกติอย่างแน่นอน
 8. ทางบริษัทฯ ขอสงวนสิทธิ์ในการรับผิดชอบต่อความเสียหายอันเกิดจากเหตุสุดวิสัยที่ไม่อาจควบคุมได้ เช่น สภาพดินฟ้าอากาศ การก่อกองจลาจล การเมือง สงคราม การประท้วง ความล่าช้าจากสายการบิน การหยุดบินของสายการบิน หรือเหตุผลจำเป็นส่วนตัวของท่านเอง ฯลฯ เป็นต้น
 9. ท่านไม่สามารถเรียกคืนค่าบริการต่างๆ ที่ระบุไว้ในรายการที่ท่านไม่ใช้ ณ ต่างประเทศ อาทิ ไม่เที่ยวบางรายการไม่ทานอาหารบางมื้อ ฯลฯ เนื่องจากทางบริษัทฯ ได้ชำระโดยเป็นที่สิ้นสุดแล้ว
 10. ทางบริษัทฯ จะไม่รับผิดชอบต่อใดๆ ทั้งสิ้นหากเกิดสิ่งของสูญหายจากการโจรกรรม และ/หรือ เกิดอุบัติเหตุที่เกิดจากความประมาทของตัวท่านเอง

รายละเอียดที่ควรทราบ เอกสารการทำบัตรเข้างานและกำหนดการ

โดยสายการบิน **THAI AIRWAYS INTERNATIONAL (TG)**

>>> เตรียมตัวอย่างไรให้ไม่ติดขัด?

เนื่องจากมาตรการรักษาความปลอดภัยของท่าอากาศยานและมาตรการตรวจคนเข้าเมืองของแต่ละประเทศ ทางบริษัทฯ จึงใคร่ขอรบกวนทุกท่าน โปรดตรวจสอบและปฏิบัติตามคำแนะนำเพื่อประโยชน์ของท่านเอง

1. หนังสือเดินทาง

จะต้องมีอายุการใช้เหลืออย่างน้อย 180 วัน นับจากวันที่ท่านจะเดินทางออกจากประเทศ มิเช่นนั้นแล้วท่านอาจถูกปฏิเสธการขึ้นเครื่องหรือเดินทางออกนอกประเทศ

2. แบตเตอรี่สำรอง

จะต้องนำขึ้นเครื่อง (ความจุไม่เกินอันละ 32,000 mAh ท่านละไม่เกิน 2 อัน) ห้ามเก็บไว้ในกระเป๋าเดินทางที่จะโหลดไว้ใต้ท้องเครื่องเด็ดขาด มิเช่นนั้นกระเป๋าเดินทางของท่านอาจถูกเปิดโดยเจ้าหน้าที่

3. เอกสารเข้า-ออกประเทศ

รบกวนท่านลงชื่อ ให้ตรงตามปรากฏในหนังสือเดินทาง และต้องเก็บเอกสารไว้กับตัวท่านเอง ห้ามฝากไว้กับผู้อื่นหรือเก็บไว้ในกระเป๋าเดินทางที่จะโหลดใต้ท้องเครื่อง หากมีเด็กที่พิมพ์ลายนิ้วมือในหนังสือเดินทาง บิดา มารดา หรือผู้ปกครองตามกฎหมายสามารถลงชื่อแทนได้เลย

4. ท่านที่เคยมีปัญหาเกี่ยวกับการถูกปฏิเสธให้เข้า-ออกประเทศ หรือเคยถูกส่งกลับ

หากท่านเคยติดปัญหาเกี่ยวกับการเข้า-ออกประเทศ ณ กองตรวจคนเข้าเมืองไม่ว่าประเทศใดก็แล้วแต่รบกวนท่านแจ้งกับเจ้าหน้าที่ของบริษัทฯ ก่อนที่จะทำการสำรองที่นั่งหรือเดินทาง เพื่อการตรวจสอบให้แน่ชัดว่าท่านจะสามารถเดินทางไป-กลับ พร้อมคณะได้โดยไม่ประสบปัญหาใดๆ

5. บรรจุภัณฑ์ของเหลว

สำหรับท่านไหนที่ต้องการนำของเหลวขึ้นเครื่องใส่กระเป๋าถือติดตัวจะต้องบรรจุในบรรจุภัณฑ์และมีปริมาณไม่เกิน 100 มิลลิลิตรต่อ 1 ชิ้น (สูงสุดไม่เกิน 10 ชิ้น) *** เจ้าหน้าที่จะยึดตามตัวเลขปริมาณที่ระบุไว้ในบรรจุภัณฑ์ บรรจุภัณฑ์ดังกล่าวควรใส่ในถุงที่โปร่งใสและสามารถเปิด-ปิดได้ด้วยให้นำถุงขึ้นไปเพียงใบเดียวเท่านั้น การนำผลิตภัณฑ์ของสกินที่ทำจากสัตว์ไม่ว่าเนื้อหมูเนื้อวัวผักผลไม้สดไม่อนุญาตให้นำเข้าประเทศเพื่อป้องกันโรคต่างๆ เพราะหากศุลกากรตรวจพบจะต้องเสียค่าปรับ

6. เวลาเป็นสิ่งสำคัญ

ตามกฎการบิน เคาน์เตอร์สายการบินให้บริการเช็คอินจะปิดให้บริการก่อนเวลาเครื่องออก 60 นาที ฉะนั้นท่านจำเป็นต้องทำการเช็คอินเพื่อรับ **BOARDING PASS** และโหลดกระเป๋าสัมภาระให้เสร็จสิ้นก่อนเคาน์เตอร์จะปิด ผู้โดยสารทุกท่านจำเป็นต้องพร้อม ณ ประตูขึ้นเครื่องก่อนเวลาเครื่องออกอย่างน้อย 45 นาที

*** หากวันที่ท่านเดินทางตรงกับช่วงวันหยุดนักขัตฤกษ์ ควรเผื่อเวลาเพื่อป้องกันการไม่ทันขึ้นเครื่อง

>>> เอกสารจำเป็นที่ต้องใช้สำหรับการทำบัตรเข้างาน

- นามบัตรผู้เดินทาง ***ภาษาอังกฤษ ท่านละ 2 ใบ
- รูปถ่ายหน้าตรง ***พื้นหลังสีขาวหรือฟ้า ขนาด 2 นิ้ว ท่านละ 2 รูป (ย้อนหลังไม่เกิน 180 วัน)
- ท่านใดที่เคยเข้างานกาาางเจาแฟร์และมีอายุบัตรงานไม่เกิน 3 ปีนับจากครั้งล้่าสุด
สามารถเข้บัตรเข้างานอันแกได้ กรณีหากท่านเคยมีบัตรเข้างานแล้ว แต่ไม่สามารถนำมาแสดงได้ไม่วากรณีใดๆ
จะต้องเสียค่าธรรมเนียมการทำบัตรใหม่ท่านละ 200 หยวน



ประกาศ

“การใช้สำเนาหน้าพาสปอร์ตยื่นวีซ่ากรุ๊ป”

ประกาศและบ้องค้บใช้ท้กันท้
***** มีผลต้องแต่ 18 เม.ย. 60 เป็นต้นไป**

1. ถ่ายหน้า พาสปอร์ต ใท้ช้ด (ห้ามเบลอ)
2. ถ่ายเต็มหน้าคู้ (ห้ามถ่ายแค่พ้องใดพ้องหน้อง)
3. ตัวอ้กษรต้องช้ดและครบตามหน้าพาสปอร์ต

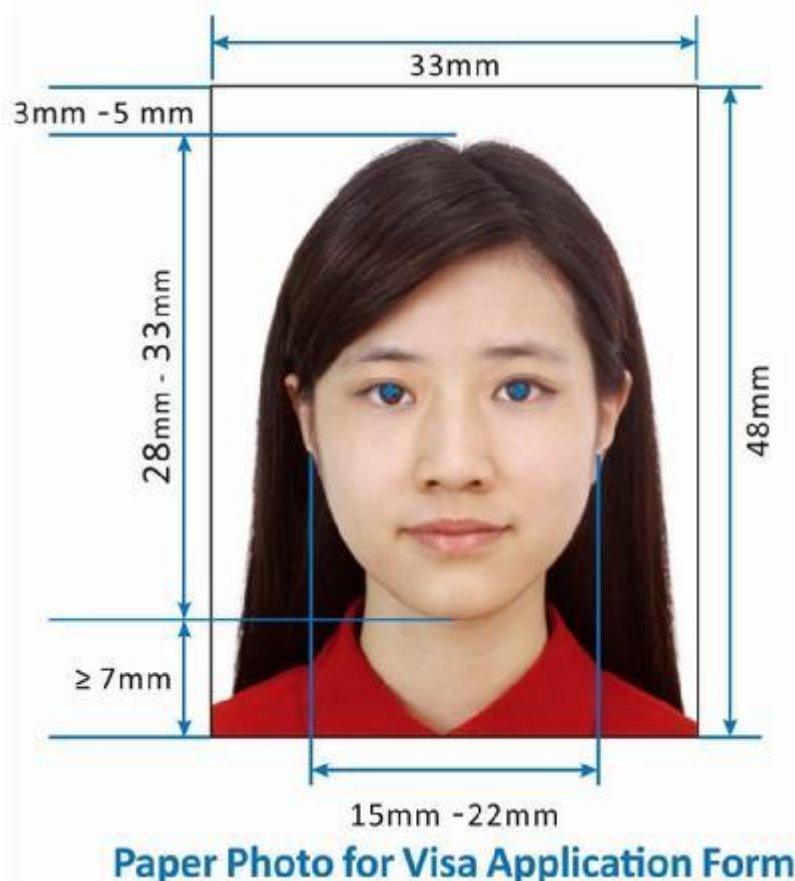
รูปตัวอย่างหน้าพาสปอร์ต

WORANTEX
Education and Travel Co., Ltd.

กฎการใช้รูปถ่ายสำหรับยื่นขอวีซ่าประเทศจีน

ตามประกาศจากสถานเอกอัครราชทูตสาธารณรัฐประชาชนจีนประจำประเทศไทย ผู้ที่ยื่นคำร้องขอวีซ่าจีนจะต้องใช้รูปทำการยื่นคำร้อง 2 ใบ โดยรูปที่ใช้จะต้องสอดคล้องตามกฎระเบียบดังต่อไปนี้

1. รูปสี่ พื้นหลังสีขาว และถ่ายไว้ไม่เกิน 6 เดือน
2. ขนาดของรูปถ่าย: 48 มม. x 33 มม., ความกว้างส่วนศีรษะ: 15 มม. ถึง 22 มม., ความสูงส่วนศีรษะ: 28 มม. ถึง 33 มม. ดังรูปตัวอย่าง



3. รูปถ่ายจะต้องบ่งบอกรูปพรรณสัณฐานของผู้ยื่นคำร้องได้อย่างชัดเจน ขณะถ่ายภาพ ต้องหน้าตรง เปิดหู ไม่หลับตา ไม่อ้าปาก หรือยิ้มเห็นฟัน ห้ามทำท่าทาง หรือมีสิ่งกีดขวางใดๆทั้งสิ้น ศีรษะเอียงซ้ายหรือขวาได้ น้อยกว่าหรือเท่ากับ 20 องศา และ แขนงหน้าขึ้นลงได้ น้อยกว่าหรือเท่ากับ 25 องศา
4. รูปถ่ายต้องเห็นลักษณะหน้าตาได้อย่างชัดเจน โดยที่ศีรษะต้องอยู่ตรงกลางภาพ สามารถสวมแว่นตาได้ ยกเว้น แว่นตาที่มีกรอบหนา เลนส์สะท้อนแสง หรือแว่นตากันแดด สามารถสวมเครื่องประดับที่ศีรษะ ด้วยเหตุผลทางศาสนาเท่านั้น
5. รูปถ่ายจะต้องไม่ขุ่นมัว ไม่ชำรุด ไม่มีเงาหรือแสงแทรกบดบังใบหน้า สีของภาพต้องเป็นสีธรรมชาติ ไม่สว่าง หรือมืดจนเกินไป ต้องไม่มีจุดสีแดงในดวงตา และรูปต้องไม่บิดเบี้ยว หรือผิดปกติ
6. พื้นหลังต้องเป็นสีขาว และไม่มีขอบเท่านั้น
7. รูปถ่ายจะต้องพิมพ์ลงบนกระดาษสำหรับรูปถ่ายเท่านั้น และจะต้องไม่มีสิ่งสกปรก หรือรอยขีดข่วนใดๆทั้งสิ้น

ตัวอย่างรูปถ่ายที่ถูกต้อง



ในกรณีที่มีเด็กที่อายุต่ำกว่า 18 ปี กรณีที่เดินทางกับพ่อและแม่ ต้องมีเอกสารเพิ่มเติมตามนี้

1. สำเนาสูติบัตร (เด็กอายุต่ำกว่า 5 ปี ต้องยื่นสูติบัตรตัวจริงด้วย) เขียนชื่อภาษาอังกฤษต่อท้ายชื่อ พ่อ, แม่, ลูก
2. สำเนาบัตรประชาชน (เด็ก)
3. สำเนาทะเบียนบ้าน (เด็ก)
4. ใบเปลี่ยนชื่อ นามสกุล (ถ้ามี)

เด็กที่อายุต่ำกว่า 18 ปี กรณีที่เดินทางกับพ่อหรือแม่ นอกจากเอกสารข้างต้นแล้วต้องเพิ่มเอกสารตามนี้

1. สำเนาทะเบียนบ้านของพ่อและแม่
2. สำเนาบัตรประชาชนของพ่อและแม่
3. หน้า PassPort ของพ่อและแม่

รายละเอียดการยื่นขอวีซ่าประเทศจีน

***** กรุณากรอกข้อความให้ครบถ้วน ด้วยภาษาอังกฤษ (พิมพ์ใหญ่)**

ชื่อ-นามสกุล.....

สถานะภาพ โสด แต่งงานแล้ว หม้าย หย่า

ที่อยู่ที่สามารถติดต่อได้

ชื่อสถานทำงาน

ตำแหน่ง

ที่อยู่สถานที่ทำงาน

เบอร์โทรศัพท์ติดต่อ โทรศัพท์มือถือ

ชื่อผู้ติดต่อ(กรณีฉุกเฉิน)..... โทรศัพท์มือถือ

(กรุณาแจ้งเบอร์ที่ถูกต้องที่สามารถติดต่อท่านได้โดยสะดวก เนื่องจากทางสถานทูตจะมีการโทรเช็คข้อมูลโดยตรง)

รายชื่อสมาชิกในครอบครัว

1. อาชีพ ความสัมพันธ์
2. อาชีพ ความสัมพันธ์
3. อาชีพ ความสัมพันธ์
4. อาชีพ ความสัมพันธ์

- ผู้ออกค่าใช้จ่ายในการเดินทางให้ท่าน
 ออกค่าใช้จ่ายเอง ผู้ปกครองออกค่าใช้จ่ายให้ อื่นๆ (โปรดระบุ)
- ท่านมีประกันสุขภาพครอบคลุมในการไปจีนหรือไม่ มี ไม่มี
 ถ้ามี กรุณาระบุชื่อบริษัทประกัน
- ท่านเคยเดินทางเข้าประเทศจีนมาก่อนหรือไม่ เคย ไม่เคย
 ถ้าเคย กรุณาระบุวันที่ สถานที่ วัตถุประสงค์
- ภายใน 1 ปี ท่านเคยเดินทางไปประเทศอื่นหรือไม่ เคย ไม่เคย
 ถ้าเคย กรุณาระบุวันที่และประเทศ วัตถุประสงค์

ขอรับรองว่าข้อมูลข้างต้นเป็นจริงทุกประการ ลงชื่อ
()

เอกสารสำหรับยื่นวีซ่า

1. หนังสือเดินทางต้องมี อายุการใช้งานเหลือนับจากวันที่เดินทางออกจากประเทศไทยอย่างน้อย 180 วัน
2. หนังสือเดินทางต้องมี หน้าว่างเหลือสำหรับประทับตราอย่างน้อย 3 หน้าเต็ม หน้าว่างเหลือสำหรับประทับตราอย่างน้อย 3 หน้าเต็ม
3. รูปถ่ายสี พื้นหลังสีขาวหรือสีฟ้าขนาด 2 นิ้ว ทานละ 2 ใบ หน้าตรง
 - ถ่ายมาแล้วไม่เกิน 180 วัน
 - อัดภาพด้วยกระดาษปกติ
 - รูปถ่ายต้องไม่มีเครื่องประดับใดๆ แม้แต่ต่างหู

*** สถานทูตจีนปฏิเสธการพิจารณารูปถ่ายในกรณีต่อไปนี้

- คำนำหน้าชื่อ ขัดแย้งกับรูปถ่ายที่แนบมา เช่น คำนำหน้าชื่อเป็น นาย แต่รูปถ่ายที่แนบมาดูเป็นหญิง ไข่มวยยาว แต่งหน้า ทาปาก
- นำรูปเก่าที่ถ่ายไว้นานเกินกว่า 180 วัน
- นำรูปถ่ายเล่นๆ มีวิวด้านหลัง ยื่นเอียงข้าง ฯลฯ มาตัดต่อใช้เพื่อใช้แนบประกอบยื่นวีซ่า
- นำรูปที่เป็นกระดาษสติกเกอร์ หรือ รูปที่ใช้กระดาษพรินซ์จากคอมพิวเตอร์

“เงื่อนไขและข้อกำหนดต่างๆ ที่ระบุไว้ข้างต้นนั้น เพื่อเป็นกรอบและขอบเขตแสดงให้เห็นว่า ทางบริษัทฯ ดำเนินธุรกิจภายใต้ความถูกต้อง ไม่มีจุดประสงค์ใดๆ เพื่อเอาเปรียบหรือคดโกงท่าน นอกเหนือจากผลกำไรนั้นคือการนำผู้ร่วมเดินทางทุกท่านสัมผัสประสบการณ์ต่างแดน ได้เรียนรู้และเปิดรับความสุข ความประทับใจอย่างคุ้มค่ากับค่าใช้จ่ายที่ท่านได้ไว้วางใจกับเราทั้งนี้ เราหวังเป็นอย่างยิ่งที่จะได้มีโอกาสให้บริการ และได้รับความร่วมมือจากผู้ร่วมเดินทางทุกท่าน”